

須磨区会だより

第43号

2021年 1月19日発行
グループわ 須磨区会長
田路義弘

会員の親睦交流活動 2021年度の年間計画

今回は、新体制で注力したいイベントおよび趣味の会について、年間計画の概要をご報告します。計画の詳細が決まり次第、会員の皆様には改めてお知らせ致します。

1. 親睦交流イベント

	イベント名	回数/年	開催時期	開催場所(予定)	参加費	備考
1	ウォークラリー (過去、7回実施済)	1回/年	10月	奥須磨公園	無料	一人でもグループでも参加可
2	須磨の歴史探訪 (健康ウォーキング)	2回/年	春季と 秋季	須磨区内 (下のマップ参照)	有料 (ガイド料)	須磨区内の史跡を 探訪する
3	グランドゴルフ	2回/年	春季と 秋季	しあわせの村	有料 (場所代)	〈わ〉で10セット貸出可

2. 趣味の会

	教室分け	回数/年	開催時期	開催場所(予定)	参加費	備考
1	折り紙教室	数回/年	随時	名谷健康館 北須磨文化センター	有料 (講師料)	四季折々の題材 (玄関先の飾り物)
2	ウッドバーニング教室	数回/年	随時	名谷健康館 北須磨文化センター	有料 (材料費)	電熱ペン〈わ〉で20本 貸出可
3	麻雀教室	数回/年	随時	一ノ谷プラザ	有料 (場所代)	初心者向け講習会の 位置づけ

◆須磨観光協会が推奨する“歴史探訪モデルコース”(他の3コースは裏面にあり)

このマップを必要とする方は、ネットで「須磨まち歩きマップ」と入力し、ダウンロードしてください

須磨まち歩き -モデルコース-

- 1 史跡めぐり定番コース 約4km 徒歩約60分
山崎神社(山崎) 須磨宮(須磨) 須磨公園(須磨) 須磨海浜公園(須磨) 須磨海浜公園(須磨) 須磨海浜公園(須磨) 須磨海浜公園(須磨) 須磨海浜公園(須磨) 須磨海浜公園(須磨) 須磨海浜公園(須磨)
- 2 瀬風を感じたい 約2km 徒歩約30分
山崎神社(山崎) 須磨宮(須磨) 須磨公園(須磨) 須磨海浜公園(須磨) 須磨海浜公園(須磨) 須磨海浜公園(須磨) 須磨海浜公園(須磨) 須磨海浜公園(須磨) 須磨海浜公園(須磨) 須磨海浜公園(須磨)
- 3 近代の須磨を知る 約1.5km 徒歩約20分
山崎神社(山崎) 須磨宮(須磨) 須磨公園(須磨) 須磨海浜公園(須磨) 須磨海浜公園(須磨) 須磨海浜公園(須磨) 須磨海浜公園(須磨) 須磨海浜公園(須磨) 須磨海浜公園(須磨) 須磨海浜公園(須磨)
- 4 須磨区の本松(松)を知る 約1.5km 徒歩約20分
山崎神社(山崎) 須磨宮(須磨) 須磨公園(須磨) 須磨海浜公園(須磨) 須磨海浜公園(須磨) 須磨海浜公園(須磨) 須磨海浜公園(須磨) 須磨海浜公園(須磨) 須磨海浜公園(須磨) 須磨海浜公園(須磨)

須磨まち歩きマップのプロフィール
発行: 2020年12月24日
編集: 須磨観光協会
お問い合わせ: 須磨観光協会 須磨まち歩きマップ係
〒270-0202 兵庫県淡路市須磨1-1-1 須磨観光協会 須磨まち歩きマップ係
TEL: 079-422-1111 FAX: 079-422-1112

◆須磨の“歴史探訪モデルコース”(表面からつづく)

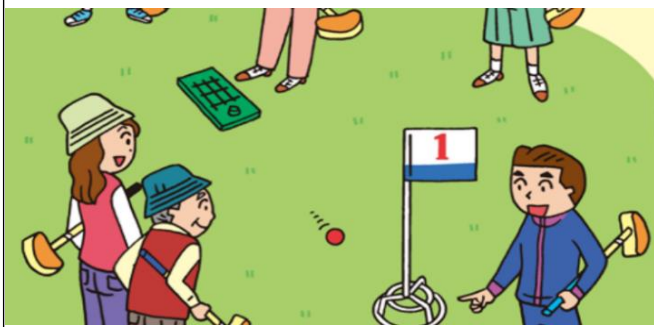


◆グランドゴルフ・ウッドバーニングの説明

グランドゴルフ

ゴルフではカップと呼ばれる穴にボールを入れるのに対して、グランドゴルフではホールポストと呼ばれる籠のようなポストにボールを入れる。
 なお、ボールがホールポストに入ることを公式用語で「トマリ」という。これは発祥の地の鳥取県泊村(湯梨浜町)を記念したものである。

◆グランドゴルフ プレー中の一コマ



ウッドバーニング

ウッドバーニングは、焼き絵とも呼ばれます。ウッドバーニングに使われるのが電熱ペンで、鉛筆のような役割をしてくれ、木材に文字や絵が描けます。



新体制で一番注力したいのは、会員間の親睦交流活動です。活性化させるためには、会員みなさまのご協力が必要です。よろしくお願いします。

須磨区会の運営会則について

この度、新体制で運営会則を制定しましたので、会員の皆様がいつでも、自由に閲覧できるように、次の方法を探りたいと思います。

- ①(くわ)のホームページで閲覧していただく。
- ②メールのある方には、会則を添付して送信する。
- ③その他、お問い合わせの場合は、区会長(田路)までご連絡ください。(電話番号:734-3919)